



Linking Estonia and Latvia
Part-financed by the European Regional Development Fund



European Union



EESTI
ORIENTEERUMISLIIT



XXIII SUUNTO GAMES IGAUNIJĀ

24.-25.09.2011.

Igaunijas-Latvijas līgas 2011. gada fināla sacensības
MW21E grupām IOF WRE garā distance

NOLIKUMS

LAIKS UN VIETA

2011. gada 24.-25. septembrī Semerpalu ciematā, Veru apriņķī

Sacensību centrs atrodas Semerpalu ciematā motohalles Adrenalin Arena teritorijā -

www.adrenalinarena.com

PROGRAMMA

24.09. – garā distance, startu sākums plkst. 13.00

25.09. – saīsināta garā distance (grupām MW21E vidējā distance), startu sākums plkst. 10.00

SACENSĪBU GRUPAS

MW8NR, MW9NR, MW10TR, MW12TR, MW12, MW14, MW14B, MW16, MW16B, MW18, MW20, MW21E, MW21A, MW21B, MW21C, MW35, MW40, MW45, MW50, MW55, MW60, MW65, MW70, MW75, MW80, MW85

E – elites, A – tehniska, B – vienkārša, TR – atbalsta, NR – marķētā, M- vīrieši, W – sievietes.

Atklātās distancēs (bez iepriekšējas reģistrēšanās): Open 1 (vienkārša un īsa), Open 2 (īsa un tehniska),

Open 3 (gara un tehniska)

Piezīme: Igaunijas – Latvijas līgas sacensību kopsavilkums grupām MW12, 14, 16, 18, 20, 21E, 21A, 21B, 35, 40, 45, 50, 55, 60, 65, 70.

DISTANCES

Sākotnējie distanču garumi un paredzētie uzvarētāju laiki:

Grupa	24.09.2011.		25.09.2011.	
	Paredzētais uzvarētāja laiks (min)	Distances garums (km)	Paredzētais uzvarētāja laiks (min)	Distances garums (km)
M8NR	20	2,5	20	2,5
W8NR	20	2,5	20	2,5
M9NR	20	2,5	20	2,5
W9NR	20	2,5	20	2,5
M10TR	20	2,5	20	2,5
W10TR	20	2,5	20	2,5
M12TR	20	2,5	20	2,5
W12TR	20	2,5	20	2,5
M12	25	2,9	25	2,9
W12	25	2,9	25	2,9
M14A	40	4,6	35	4,0
W14A	35	3,3	30	2,9
M14B	40	4,5	35	3,9
W14B	35	2,7	30	2,3
M16A	50	6,9	40	5,6
W16A	35	3,7	30	3,2
M16B	45	5,3	35	4,1
W16B	35	3,0	30	2,6
M18	55	7,9	45	6,4
W18	50	6,7	40	5,3
M20	70	10,3	60	8,8
W20	55	7,9	45	6,4
M21E	90	16,0	32	6,2
W21E	65	9,5	32	4,8
M21A	70	10,3	60	8,8
W21A	50	6,9	40	5,6
M21B	60	8,8	45	6,6
W21B	45	5,3	35	4,1
M21C	35	4,5	30	3,9
W21C	35	3,2	30	2,7
M35	60	9,4	55	8,6
W35	50	6,9	40	5,6
M40	60	8,8	45	6,6
W40	50	6,7	40	5,3
M45	55	7,9	45	6,4
W45	40	4,5	35	3,9
M50	50	6,9	40	5,6
W50	40	4,3	35	3,8
M55	50	6,7	40	5,3
W55	40	4,3	35	3,8
M60	45	5,6	35	4,4
W60	35	3,3	30	2,9
M65	40	4,6	35	4,0
W65	35	3,3	30	2,9
M70	35	3,7	30	3,2
W70	35	3,0	30	2,6
M75	35	3,7	30	3,2
W75	35	3,0	30	2,6
M80	35	3,2	30	2,7
W80	35	2,7	30	2,3
M85	35	3,2	30	2,7
W85	35	2,7	30	2,3
Open 1	35	2,7	30	2,3
Open 2	40	4,3	35	3,8
Open 3	60	9,4	55	8,6

KONTROLLAIKS

1. dienā 3 h, 2. dienā 2,5 h.

APVIDUS UN KARTE

Smilšains apvidus Vehandu upes kreisajā krastā netālu no tās ietekas Vagulas ezerā. Līdz 25 m stāvas nogāzes mijas ar līdzenumiem un mikroreljefa puduriem. Purvu praktiski nav, pārsvarā labas un ļoti labas caurejamības skujkoku mežs. Pa visu karti regulārs stigu tīkls. Sacensību teritorijā apmēram 90 % mežs. Pirmajā dienā garākās distances austrumu daļā šķērso Veru – Semarpalu –Vīlandes šoseju. Kartes autors Juoza Smalinskas, 2010. g., labojumi – Markus Puusepp, 2011. Augstumlīknes ik pa 2,5 m.

NB! Sacensību apvidus treniņiem slēgts līdz sacensību notikšanas datumam! Aizliegtā teritorija norādīta tīmekļa vietnē: <http://www.orienteerumine.ee/kaart/kaartshow.php?Kood=2011059>.

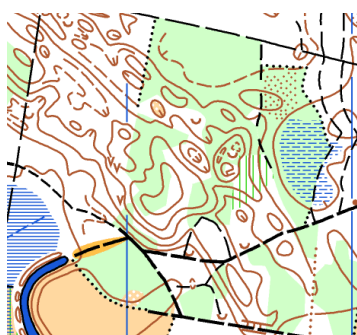
MĒROGS

1. dienā MW16, MW18, MW20, MW21E, MW21A un MW35 grupām – 1:15 000.

MN8NR, MN9NR, MN10TR, MN12TR grupām abās dienās – 1:7 500.

Pārējos gadījumos – 1:10 000

KARŠU PARAUGI



ATZĪMĒŠANĀS SISTĒMA

Tiek izmantota SPORTident atzīmēšanās sistēma.

SI iespējams nomāt 1 eiro /diena. Nomas maksa jāsamaksā kopā ar dalības maksu. SI kartes pazaudēšanas gadījumā jāsamaksā tās vērtība 30 eiro.

PIETEIKŠANĀS UN DALĪBAS MAKSA

Pieteikšanās līdz **2011. gada 19. septembrim** Interneta sacensību centrā: <https://osport.ee> vai pa e-pastu: sixten@okvoru.ee.

Kopā ar reģistrēšanos apmaksāt dalības maksu. Maksājuma saņēmējs: **Orienteerumisklubi Võru, adrese Jūri 31 Võru, IBAN: EE391010402006021008, SEB banka. Bankas adrese: Tornimäe street 2, 15010 Tallinn, Estonia. SWIFT EEUHEE2X.**

- Iesniegtais pieteikums bez dalības maksas, tiks uzskatīts par garantiju dalības maksas samaksai sacensību centrā.

Reģistrējoties noteikti jānorāda katra dalībnieka EOL (igauņiem) vai LOF (latviešiem) kods, lai varētu aprēķināt EST-LAT līgas punktus.

Tā kā pirmā sacensību diena ir iekļauta WRE (pasaules ranga sacensība) ieskaitē, reģistrējoties MW21E grupās, jānorāda savs IOF Ranking ID (piemēram EST127).

Dalības maksas:

MW8-10	1 EUR/diena
MW12-14	2 EUR/diena
MW16-20	3 EUR/diena
MW21-55	6 EUR/diena
MW60-85	4 EUR/diena
Open1-3	3 EUR/diena

Dalības maksa Open distancēs jāmaksā skaidrā naudā sacensību dienā.

Sacensību dalībnieka vārda maiņa vienas grupas ietvaros līdz 24. septembrim plkst. 12.00, maksa 1,5 EUR.

APBALVOŠANA

Ar vērtīgām balvām tiks apbalvoti visi pirmās dienas uzvarētāji un visu grupu labākie divu dienu summā (apbalvojamo skaits ir atkarīgs no dalībnieku skaita grupā).

Sacensību grupu uzvarētāji divu dienu summā tiek apbalvoti ar SUUNTO kompasiem.

Otrajā dienā pēc Suunto Games apbalvošanas notiks arī Igaunijas – Latvijas līgas sacensību uzvarētāju apbalvošanā kopvērtējumā (MW21E grupās balvas 6 labākajiem, citās grupās – 3 labākajiem).

SACENSĪBU VIETA

Marķējums no Veru – Semerpalu –Vīlandes lielceļa pie skolas / pagasta valdes (no Semerpalu ciemata uz Veru pusi).

STĀVVIETAS

Pie Adrenalin Arena ēkas tieši sacensību centrā. Stāvvietas biļetes cena 1 dienai 1 EUR / automobilis.

MAZGĀŠANĀS

Silta duša sacensību centrā. Tiem, kas ir pārnakšņojuši Semarpalu skolā par maksu, piejama duša skolas ģērbtuvē pie sporta zāles.

IZMITINĀŠANAS INFORMĀCIJA

- * Varese viesu nams (3,5 km no sacensību centra), tālr.+372 51 65309, www.hot.ee/varesekohvik
- * Roosu lauku sēta (9,5 km no sacensību centra), tālr.+372 50 55707, www.roosu-talu.ee/
- * Järvere atpūtas nams (3 km no sacensību centra),+372 503 1684
- * Viesnīca Kubija Veros (17 km no sacensību centra), tālr. +372 78 66000, www.kubija.ee
- * "Uma kuup" viesu nams Veru pilsētā (12 km no sacensību centra), tālr. +372 52 80780, www.uma.ee
- * "Hermes" viesu nams Veru pilsētā (12 km no sacensību centra), tālr.+372 78 21326, www.hot.ee/hermes/
- * Viesnīca Tamula Veros (12 km no sacensību centra), tālr. +372 78 30430, www.tamula.ee
- * Karinas Laines viesu māja Reugē (18 km no sacensību centra), tālr. +372 53 600210.
- * **Uz grīdas** Semerpalu pamatskolas sporta zālē (400 m no sacensību centra), www.somerpalupk.edu.ee
Cena 2.- EUR nakts / 1 persona.

NB! Par apmešanos uz grīdas NE VĒLĀK KĀ LĪDZ TREŠDIENAI 21.09.2011. g. paziņot galvenajam organizatoram Sixten Sild, sixten@okvoru.ee, +372 50 68377. Vēlāk šāda iespēja var būt nepieejama!

Papildu informācija par apmešanās iespējām Veru tūrisma informācijas punktā: +372 78 21881, www.visitvoru.ee.

INTERESES OBJEKTI

- * Sacensību dalībnieki var apskatīt motohalli Adrenalin Arena un turpat motokrosa muzeju.
- * Semerpalu pagasta tūrisma informācija: www.somerpalu.ee/index.php?categoryid=74
- * Veru ja Veru apriņķa tūrisma informācija: www.visitvoru.ee

PAPILDU INFORMĀCIJA

OK Vōru mājas lapā: www.okvoru.ee

Sixten Sild +372 50 68377

SACENSĪBU ORGANIZATORI

OK Vōru, Eesti Orienteerumisliit

Galvenais organizators: Sixten Sild, tālr. +372 50 68377, e-post sixten@okvoru.ee

Distanču priekšnieks: Markus Puusepp

Sekretārs: Erik Saarts

IOF pilnvarotais: Leho Haldna

EOL pilnvarotais: Mihkel Järveoja