



Linking Estonia and Latvia
Part-financed by the European Regional Development Fund



European Union



**EESTI
ORIENTEERUMISLIIT**



XXIII SUUNTO GAMES EESTIS

24.-25.09.2011

**Eesti-Läti orienteerumisliiga 2011. aasta finaalvõistlus
IOF WRE tavarada klassidele MW21E**

VÕISTLUSKUTSE

AEG JA KOHT

24.-25.september 2011.a. Sõmerpalu, Võrumaa

Võistluskeskus asub Sõmerpalu asulas motohalli Adrenalin Arena territooriumil - www.adrenalinarena.com

AJAKAVA

24.09., tavarada, stardi algus kell 13.00; orienteerumise algõpetus kell 12.00

25.09., lühendatud tavarada (klassidel MN21E lühirada), stardi algus kell 10.00

VÕISTLUSKLASSID

MW8NR, MW9NR, MW10TR, MW12TR, MW12, MW14, MW14B, MW16, MW16B, MW18, MW20, MW21E, MW21A, MW21B, MW21C, MW35, MW40, MW45, MW50, MW55, MW60, MW65, MW70, MW75, MW80, MW85

E – eliitrada, A – tehniline rada, B – lihtne rada, C – algajate rada (väga lihtne), TR – tugirada, NR – nõõrirada, M – mehed, W – naised.

Avatud rajad (ilma eelregistreerimiseta): Open1 (lihtne ja lühike), Open2 (lühike ja tehniline), Open3 (pikk ja tehniline)

Märkus: Eesti-Läti liiga koondarvestust peetakse klassides MW12, 14, 16, 18, 20, 21E, 21A, 21B, 35, 40, 45, 50, 55, 60, 65, 70.

RAJAD

Esialgsed radade pikkused ja eeldatavad võitjate ajad:

Klass	24.09.2011		25.09.2011	
	Eeldatav võitja aeg	Raja pikkus	Eeldatav võitja aeg	Raja pikkus
M8NR	20	2,5	20	2,5
W8NR	20	2,5	20	2,5
M9NR	20	2,5	20	2,5
W9NR	20	2,5	20	2,5
M10TR	20	2,5	20	2,5
W10TR	20	2,5	20	2,5
M12TR	20	2,5	20	2,5
W12TR	20	2,5	20	2,5
M12	25	2,9	25	2,9
W12	25	2,9	25	2,9
M14A	40	4,6	35	4,0
W14A	35	3,3	30	2,9
M14B	40	4,5	35	3,9
W14B	35	2,7	30	2,3
M16A	50	6,9	40	5,6
W16A	35	3,7	30	3,2
M16B	45	5,3	35	4,1
W16B	35	3,0	30	2,6
M18	55	7,9	45	6,4
W18	50	6,7	40	5,3
M20	70	10,3	60	8,8
W20	55	7,9	45	6,4
M21E	90	16,0	32	6,2
W21E	65	9,5	32	4,8
M21A	70	10,3	60	8,8
W21A	50	6,9	40	5,6
M21B	60	8,8	45	6,6
W21B	45	5,3	35	4,1
M21C	35	4,5	30	3,9
W21C	35	3,2	30	2,7
M35	60	9,4	55	8,6
W35	50	6,9	40	5,6
M40	60	8,8	45	6,6
W40	50	6,7	40	5,3
M45	55	7,9	45	6,4
W45	40	4,5	35	3,9
M50	50	6,9	40	5,6
W50	40	4,3	35	3,8
M55	50	6,7	40	5,3
W55	40	4,3	35	3,8
M60	45	5,6	35	4,4
W60	35	3,3	30	2,9
M65	40	4,6	35	4,0
W65	35	3,3	30	2,9
M70	35	3,7	30	3,2
W70	35	3,0	30	2,6
M75	35	3,7	30	3,2
W75	35	3,0	30	2,6
M80	35	3,2	30	2,7
W80	35	2,7	30	2,3
M85	35	3,2	30	2,7
W85	35	2,7	30	2,3
Open 1	35	2,7	30	2,3
Open 2	40	4,3	35	3,8
Open 3	60	9,4	55	8,6

KONTROLLAEG

1. päeval 3 h, 2. päeval 2,5 h.

MAASTIK JA KAART

Liivapõhjaline, kuiv Võhandu jõe vasakkallas vahetult enne jõe suubumist Vagula järve. Kuni 25 m kõrgused nõlvad vahelduvad tasasemete alade ja mikroreljeefi pesadega. Sood peaaegu puuduvad, valdavalt hea ja väga hea läbitavusega okasmets. Korrapärane sihvõrk kogu kaardi ulatuses. Metsasus radade piirkonnas ca 90%. Esimesel päeval ületavad pikemad rajad Võru-Sõmerpalu-Viljandi maantee, mis kulgeb läbi kaardi idaosa. Kaardi autor Juozas Smalinskas, 2010.a., parandused Markus Puusepp, 2011. Kõrgusjoonte vahe 2,5 m.

NB! Võistlusmaastik on orienteerujatele suletud kuni võistluse toimumiseni! Keeluala on ära näidatud internetiaadressil <http://www.orienteerumine.ee/kaart/kaartshow.php?Kood=2011059>.

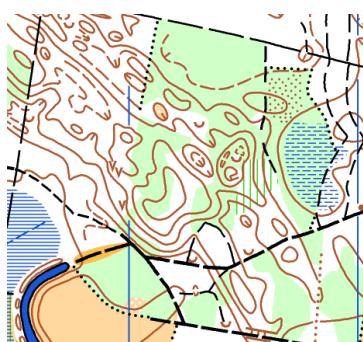
MÕÕTKAVA

1. päeval klassides MW16, MW18, MW20, MW21E, MW21A ja MW35 1:15 000.

Klassides MN8NR, MN9NR, MN10TR, MN12TR mõlemal päeval 1:7 500.

Ülejäänud juhtudel 1:10 000

KAARDINÄIDISED



MÄRKESÜSTEEM

Kasutusel SPORTident märkesüsteem.

SI-kaardi rentimine võistluse korraldajalt maksab 1 euro /päev. Rendisumma tuleb tasuda eelregistreerimisel koos osavõtumaksuga. Renditud SI-kaardi kaotamisel tuleb korraldajatele tasuda 30 eurot.

REGISTREERIMINE JA OSAVÕTUMAKSUD

Registreerimine kuni **19. septembrini 2011.a.** Interneti Võistluskeskuses <https://osport.ee> või e-postiaadressil sixten@okvoru.ee

Koos registreerimisega tasuda osavõtumaks Orienteerumisklubi Võru arveldusarvele nr. 10402006021008 SEB pangas. Osavõtumaksu võib tasuda ka võistluskeskuses sularahas. Võistlustele registreerimine loetakse osavõtutasu maksmise garantiiks.

Registreerimisel näidata ära iga osaleja EOL (eestlastel) või LOF (lätlastel) kood, kuna selle järgi toimub Eesti-Läti orienteerumislüiga punktiarvestus.

Registreerimisel klassidesse MW21E, kus esimese päeva võistlus on WRE (maailma edetabelivõistlus) tuleb märkida enda IOF Ranking ID (näiteks EST127).

Osavõtumaksud:

MW8-10 1 EUR/päev

MW12-14 2 EUR/päev

MW16-20 3 EUR/päev

MW21-55 6 EUR/päev

MW60-85 4 EUR/päev

Open1-3 3 EUR/päev

Osavõtumaks avatud rajal (Open klassides) tasutakse kohapeal sularahas.

Võistleja nime muutmine sama klassi piires on võimalik kuni 24.septembri kella 12-ni, tasu 1,5 EUR.

AUTASUSTAMINE

Esemeliste auhindadega autasustatakse kõiki esimese päeva võitjaid ning võistlusklasside paremaid kahe päeva summas (auhindade arv klassis sõltub osavõtjate arvust).

Võistlusklasside võitjatele kahe päeva summas on auhinnaks SUUNTO kompassid.

Teisel võistluspäeval toimub pärast Suunto Games autasustamist ka Eesti-Läti liiga üldkokkuvõtte autasustamine (auhinnad 6 paremale klassides MW21E ja 3 paremale liiga ülejäänud võistlusklassides).

KOHALESÕIT

Tähistus algab Võru-Sõmerpalu-Viljandi teelt Sõmerpalu kooli/vallavalitsuse juurest (Sõmerpalu asula Võru-poolses servas).

PARKIMINE

Parkimine Adrenalin Arena parklas vahetult võistluskeskuse juures. Parkimistasu 1 EUR/sõiduki ja päeva kohta.

PESEMINE

Soe välidušš võistluskeskuse läheduses. Duši all pesemise võimalus Sõmerpalu põhikooli võimlas põrandamajutuse eest tasunutele.

MAJUTUSVÕIMALUSTE INFO

- * Varese külalistemaja (3,5 km võistluskeskusest), tel.+372 51 65309, www.hot.ee/varesekohvik
- * Roosu talu (9,5 km võistluskeskusest), tel.+372 50 55707, www.roosu-talu.ee/
- * Järvere puhkemaja (3 km võistluskeskusest),+372 503 1684
- * Hotell Kubija Võrus (17 km võistluskeskusest), tel. +372 78 66000, www.kubija.ee
- * "Uma kuup" külalistemaja Võrus (12 km võistluskeskusest), tel. +372 52 80780, www.uma.ee
- * "Hermes" külalistemaja Võrus (12 km võistluskeskusest), tel.+372 78 21326, www.hot.ee/hermes/
- * Hotell Tamula Võrus (12 km võistluskeskusest), tel. +372 78 30430, www.tamula.ee
- * Karin Laine kodumajutus Rõuges (18 km võistluskeskusest), tel.+372 53 600210.
- * **Põrandamajutus** Sõmerpalu põhikooli võimlas (400 m võistluskeskusest), www.somerpalupk.edu.ee

Hind 2.- EUR öö ja inimese kohta.

NB! Põrandamajutusest huvitatuil teatada sellest [HILJEMALT K, 21.09.2011](#) peakorraldajale - Sixten Sild, sixten@okvoru.ee, +372 50 68377. Hilisemate soovide rahuldamine ei pruugi olla võimalik!

Lisainfo majutuse kohta Võru Turismiinfopunktist +372 78 21881, www.visitvoru.ee.

HUVIVÄÄRSUSED

- * Võistlejatel on võimalus tutvuda motohalliga Adrenalin Arena ja seal asuva Sõmerpalu motokrossi muuseumiga.
- * Sõmerpalu valla turismiga tegelevate ettevõtete info: www.somerpalu.ee/index.php?categoryid=74
- * Võru ja Võrumaa turismiinfo: www.visitvoru.ee

TÄIENDAV INFO

OK Võru kodulehel www.okvoru.ee

Sixten Sild +372 50 68377

VÕISTLUSE KORRALDAJAD

OK Võru, Eesti Orienteerumisliit

Peakorraldaja: Sixten Sild, tel. +372 50 68377, e-post sixten@okvoru.ee

Rajameister: Markus Puusepp

Sekretär: Erik Saarts

IOF volinik: Leho Haldna

EOL volinik: Mihkel Järveoja