

## **2020. a. EESTI MEISTRIVÖISTLUSED ORIENTEERUMISJOOKSUS**

### **TAVARAJAL**

ning

### **NOORTE ja VETERANIDE TEATEORIENTEERUMISES**

05.-06. septembril 2020. a

Soolamägedes, Valgamaal

### **OSAVÕTJAD**

Eesti 2020. aasta orienteerumisjooksu meistrivõistlustest võivad osa võtta Eesti Orienteerumisliidu kehtivat litsentsi omavad orienteerujad.

Litsents peab olema ostetud hiljemalt Eesti MV registreerimise lõppkuupäevale järgneval päeval. Erandkorras võib korraldaja lubada starti kohapeal ühekordse litsentsi ostnuid.

Võistleja klubiline kuuluvus orienteerumisjooksus määratletakse kehtiva EOLi litsentsi põhjal. Hooaja jooksul tohib võistleja orienteerumisjooksus esindada ühte klubi.

\* Orienteerumisjooksu tavaraja meistrivõistlustel võivad MN21A klassis osaleda litsentsita kõik soovijad.

### **AJAKAVA**

Laupäev, 05. september 14.00 tavaraja stardi algus

18.00 autasustamine

18.30 teatevõistkondade nimelise registreerimise lõpp

Pühapäev, 06. september 11.00 teatevõistluse startide algus

14.30 autasustamine

### **OSAVÕTUKLASSID**

Tavarajal: M,N 14, 16, 18, 20, 21E, 21A, 35, 40, 45, 50, 55, 60, 65, 70, 75, 80

Teatejooksus: M,N 14-16, 18-20, 35-40, 45-50, 55-60, 65+

Teatevõistkonnad on 3-liikmelised.

### **LOOSIMINE**

Stardijärjekord võistlusklassides M,N 21E, 21A, 35, 40, 45, 50, 55, 60, 65, 70, 75 ja 80 on edetabeli pööratud järjekord seisuga 8 päeva enne võistluspäeva, st edetabeli liider stardib viimasena. M21E ja N21E võistlusklassides starditakse absoluutklassi edetabeli pööratud järjekorras. Võistlusklasside M,N 14, 16, 18, 20 võistlusjärjekord loositakse.

**STARDIINTERVALL** on kõikides võistlusklassides vähemalt 3 minutit.

M21A ja N21A radade pikkused on ca 60% võistlusklasside M21E ja N21E raja pikkusest.

## **AUTASUSTAMINE**

Eesti MV medalitega autasustatakse võistlusklassides M14, N14, M16, N16, M18, N18, M20, N20, M21, N21, M21E, N21E kolme paremat võistlejat, kes on Eesti Vabariigi kodanikud või omavad Eesti alalist elamisluba.

Eesti MV medalitega autasustatakse võistlusklassides MN35-80 kolme paremat võistlejat, kes on Eesti Vabariigi kodanikud või omavad Eesti alalist elamisluba või on EOLi klubide liikmed.

Teatejooksus autasustatakse Eesti MV medalitega kolme parema võistkonna kõiki liikmeid, kui võistkond on koostatud ühe EOLi klubi võistlejaist\*.

\* MN20 ja nooremates võistlusklassides peavad kõik teatevõistkonna liikmed olema Eesti Vabariigi kodanikud või omama Eesti alalist elamisluba.

Ülejäänud võistlusklassides võib üks teatevõistkonna liige mitte omada Eesti kodakondsust või Eesti alalist elamisluba.

Juhul kui kolme parema hulka tulnud võistlejat ei autasustata Eesti MV medaliga, siis autasustab võistlust läbi viiv klubi teda esemelise auhinnaga.

Võistlusklasside MN21A kolme paremat autasustatakse võistlust läbi viiva klubi poolt esemelise auhinnaga.

## **VÕISTLUSKESKUS**

Võistluskeskus asub Valgamaal, Valga vallas, Valtina külas, Patupera heinamaadel. Tähistus algab Antsla-Laatre (129) ja Vana-Antsla-Lüllemäe (102) teede ristmikult (2 km Antslast Kobela poole). Kaika-Lüllemäe tee on remondis ja ei ole kohale jõudmiseks soovitatav. Viimased 2,5 km enne võistluskeskust on üherealine põlluvahetee, mistõttu palub korraldaja varuda kannatust ja valida teeoludele vastav sõidukiirus. Võistluskeskuse koordinaadid: 57.759554, 26.43244

Asukohakaart: <https://kaart.delfi.ee/?bookmark=0a15e01d1350797a2d7af2666dc88897>

## **MAASTIK JA KAART**

Karula kõrgustiku idaosa vahelduvate pinnavormidega ja mitmete järvedega mõhnastik. Rohkesti nii positiivseid kui ka negatiivseid pinnavorme. Kõrguste vahe nõlval kuni 30 m. Soid esineb suhteliselt vähe, kuid kohati lahutavad need maastikul erinevaid reljeefiosid. Läbitavus vaheldub väga heast halvani. Piirkonniti esineb tuulemurdu, mis kohati takistab liikumist väga tugevasti ja on vastavalt ka kaardistatud. Pikemate radade piirkonnas esineb kibraste poolt ülespaisutatud veega alasid. Teid ja radu suhteliselt vähe. Regulaarne sihivõrgustik, kuid sihid paljudes kohtades kinni kasvanud ja raskesti märgatavad.

Kaart on esmakaardistus. Automaatkaardistus on saadaval Trans Atlantic Mapping Company ja Karttapullautini poolt Eesti Maa-ameti andmete põhjal looduna <https://bit.ly/33iR1IE>

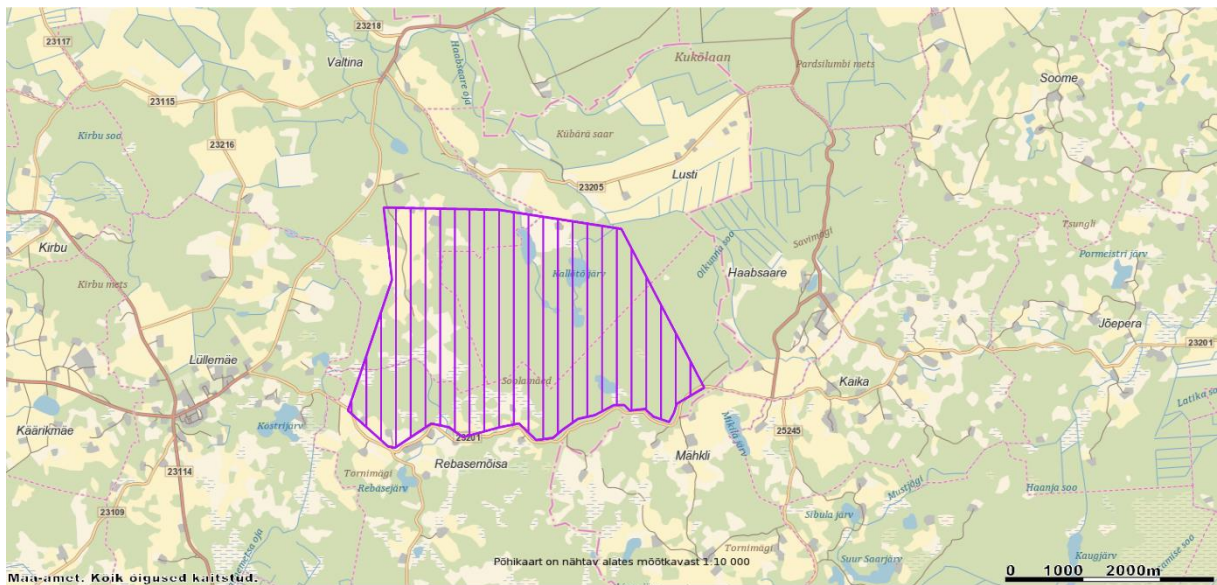
Kaardi autor Avo Veermäe, 2019.a.

Klassides MN16, MN18, MN20 ja MN21 tavaraja kaardid mõõtkavas 1:15 000. MN60+ klassides on mõõtkava 1:7500, ülejäänud klassides 1:10 000. Kõrgusjoonte vahe 5 m.

Teates on kaardid MN 65+ 1:7500, h 5 m, ülejäänud klassides 1:10000, h 5 m

## KEELUALA

Kuni võistluste toimumiseni on potentsiaalsetel võistlejatel keelatud viibida võistlusmaastikul. Keeluala asukoht:



Võistluste ajal ning ka muidu aastaringselt on **kategooriliselt keelatud** siseneda võistlusmaastikul paikneva looduskaitse eesmärkidel rajatud Kaadsijärve reservaadi territooriumile. Vastav ala on keelulana kantud võistluskaartidele ning looduses tähistatud Keskkonnaameti keeluvitadega.

## MÄRKESÜSTEEM

SportIdent märkesüsteem. SI-kaardi rentimine võistluse korraldajalt maksab 1-/päev. Võistlusel on kasutusel ka GPS-jälgimissüsteem.

## REGISTREERIMINE

Registreerimine kuni 31. augustini 2020\* internetiaadressil [www.osport.ee](http://www.osport.ee).

Teatevõistlusteks eelregistreerimisel tuleb soovitatavalt näidata võistkonna esialgne nimeline koosseis. Võistkonna täpne koosseis koos jooksujärjestuse ja SI-kaardi numbritega tuleb esitada võistlusele eelneval päeval korraldaja poolt määratud kellaajaks (05.september kell 16.30).

Koos registreerimisega tuleb tasuda osavõtumaks Orienteerumisklubi Võru arveldusarvele EE391010402006021008 SEB pangas. Registreerimine jõustub alles pärast osavõtutasu laekumist võistlusi läbiviiva klubi arvelduskontole. Korraldajal on õigus osavõtutasu mitte maksnud võistlejaid starti mitte lubada.

\*Võistluse korraldaja võib jätta individuaalvõistluse stardiprotokolli algusesse vabu kohti, mis eelregistreerimise tähtaja möödumisel kuni kahekordse stardimaksu eest jooksvalt täidetakse.

## **RADADE ESIALGSED PIKKUSED**

Tavarada (km)

M14	4,2	N14	3,7
M16	7,6	N16	5,2
M18	8,6	N18	5,8
M20	10,3	N20	6,3
M21E	15,3	N21E	9,6
M21A	9	N21A	6
M35	10	N35	6,3
M40	8,4	N40	5,1
M45	7,8	N45	4,1
M50	6,7	N50	3,8
M55	5,8	N55	3,6
M60	5,5	N60	3,4
M65	4,5	N65	2,9
M70	4,0	N70	2,6
M75	3,3	N75	2,4
M80	2,6	N80	1,9

Teade (km ühe vahetuse kohta):

M14-16	3,2	N14-16	3
M18-20	4,6	N18-20	3,6
M35-40	5,5	N35-40	3,4
M45-50	4,5	N45-50	2,5
M55-60	3,2	N55-60	2,2
M65+	2,2	N65+	2

## **STARDID**

Tavaraja stardid asuvad kuni 700m kaugusel võistluskeskusest, teatevõistluse start võistluskeskuses. Stardinumbrid on tavarajal kohustuslikud MN21E klassides, teatevõistlusel kõigil võistlejatel.

## **OSAVÕTUTASUD**

Tavarajal:

M,N 14, 16, 18 – 6 EUR

M,N 20 – 9 EUR

M,N 21E, 21A, 35, 40, 45, 50, 55, 60 – 16 EUR

M,N 65, 70, 75, 80 – 10 EUR

Teatejooksus (võistkonna kohta):

M,N 14-16 – 18 EUR

M,N18-20 – 27 EUR

M,N 35-40, 45-50, 55-60 – 48 EUR

M,N65+ – 30 EUR

## **PESEMINE, TOITLUSTAMINE JA PARKIMINE**

Võistluskeskuses puhvet. Parkimine võistluskeskuses niidetud heinamaal. Parkla on ruumikas, ent reljeefne, mistõttu vihmase ilma korral võib esineda libedust. Pesemisvõimalust võistluskeskuses ja läheduses ei ole. Lähim ujumisvõimalus Kogrõjärves, 4 km kaugusel võistluskeskusest. Hetke viirusolukorrast sõltuv teave jootmise kohta tavarajal ja mõlema päeva finišialal avaldatakse hiljemalt enne võistlust avaldatavas detailses võistlusinfos.

## **COVID19 INFO**

**Võistlustel juhendatakse hetkel jõus olevatest riiklikest, kohalikest ja alaliidu seatud tingimustest. Võistluskeskuses ja startides on saadaval käte desinfitseerimisvahendid, kõigil palutakse hoida omavahelist distantsi ning suhtuda vastutustundlikult igasugustesse lähikontaktidesse. Haigusnähtudega inimestel on kategooriliselt soovitatud koju jääda.**

## **MAJUTUSVÕIMALUSTE INFO**

Majutusvõimalused võistluskeskuse lähiümbruses:

(NB! Kaugused võistluskeskusest on antud arvestusega, et läbi võistlusmaastiku kulgev metsatee on võistlejatele kasutamiseks keelatud!)

\* Karula-Lüllemäe Tervise- ja Spordikeskus (6 km võistluskeskusest)

[www.karulatsk.ee](http://www.karulatsk.ee) 35 majutuskohta, toitlustamisvõimalus, tel 526 9020, 5345 6006

\* Lüllemäe Põhikool (6 km võistluskeskusest)

<https://www.karula.edu.ee/> Põrandamajutus 5 EUR/in. WC ja dušš. Telkimine tasuta. Broneerimine: [jana.tiits@karula.edu.ee](mailto:jana.tiits@karula.edu.ee)

\* Nakatu Turismitalu (11 km võistluskeskusest)

[www.nakatu.ee](http://www.nakatu.ee), Broneerimine: 55672032. Märkusõna „Orienteerujad“ (võimalik saada eripakkumus)

\* Kaikamäe Seltsimaja (15 km võistluskeskusest)

<https://www.facebook.com/kaikam2e/?fref=ts>

27 voodikohta (15 eur/in). Broneerimine: Lilian Freiberg 5172646, [lilian@karula.com](mailto:lilian@karula.com)

\* Veetka talu (15 km võistluskeskusest)

Põrandamajutus madratsitel (13 kohta) + majake kahele. Broneerimine: Kaspar Karjus, 55547545

\* Karula Rahvusparki külastuskeskus (16 km võistluskeskusest)

<https://www.loodusegakoos.ee/.../rahvu.../karula-rahvuspark/1733>

31 voodikohta (15 EUR in/öö) Broneerimine: Merike Tsimmer, 5110658, merike.tsimmer@rmk.ee

\* Muud võimalused:

<https://www.visitvoru.ee/majutuskohad>, <https://visitvalgavalka.com/et/majutus/>

## **VÕISTLUSE KORRALDAJA - OK VÕRU**

Peakorraldaja: Andy Karjus, tel. 5110611, andy.karjus@gmail.com

Rajameister: Sixten Sild (OK Võru)

EOL volinik: Rein Zaitsev (OK Peko)

## **INFO:**

\* Võistluse kodulehekülg - <http://www.okvoru.ee>

\* 2020. a Eesti meistrivõistluste üldjuhend -

[http://www.orienteerumine.ee//eol/failid/2020/nr.2270\\_EestiMV\\_OJ\\_2020\\_yldjuhend\\_muudet\\_20.04.2020.pdf](http://www.orienteerumine.ee//eol/failid/2020/nr.2270_EestiMV_OJ_2020_yldjuhend_muudet_20.04.2020.pdf)

\* Eesti Orienteerumislidu võistlusreeglid -

[http://www.orienteerumine.ee//eol/failid/2020/EOLvoistlusreeglid\\_2020.pdf](http://www.orienteerumine.ee//eol/failid/2020/EOLvoistlusreeglid_2020.pdf)

\* Orienteerumisürituste korraldamise juhend koroonaviiruse leviku ajal -

[http://www.orienteerumine.ee//eol/failid/2020/Juhend\\_voistluste\\_korraldamine\\_koroona\\_mai2020.pdf](http://www.orienteerumine.ee//eol/failid/2020/Juhend_voistluste_korraldamine_koroona_mai2020.pdf)

**TERE TULEMAST KÜLLA KARULA KARUDELE!**