

2024. a. Eesti meistrivõistlused
orienteerumisjooksu lühirajal ja
põhiklasside teateorienteerumises

08.–09. juuni 2024
Hintsiko külas Võrumaal

VÕISTLUS- KUTSE



OSAVÕTJAD

Eesti 2024. aasta orienteerumisjooksu meistrivõistlustest võivad osa võtta kõik huvilised.*

(* Vastavalt EOLi volinike kogu 28.03.2023 otsusele nr 19 ei ole Eesti meistrivõistlustel lubatud osaleda nendel Venemaa ja Valgevene kodanikel, kes ei olnud EOLi klubide liikmed enne 24.02.2022).

Kõigil Eesti MV osalejatel peab olema kehtiv EOLi 2024. aasta litsents**. Litsents peab olema tellitud EOLi kodulehelt avaneva tellimisvormi kaudu ning tasutud EOLi kontole kas Swedpangas või SEBis hiljemalt Eesti MV registreerimise lõppkuupäevale järgneval päeval. Võistleja klubiline kuuluvus orienteerumisjooksus määratletakse kehtiva EOLi litsentsi põhjal. Hooaja jooksul tohib võistleja orienteerumisjooksus esindada ühte klubi.

(** Välismaalased (v.a. Eesti klubide välismaalastest veteranklasside võistlejad) võistlevad väljaspool Eesti MV arvestust ning ei pea ostma EOLi litsentsi.)

AJAKAVA

Laupäev, 8. juuni

14.30 lühiraja startide algus

17.00 autasustamine

18.00 teatevõistkondade nimelise registreerimise lõpp

Pühapäev, 9. juuni

11.00 teatevõistluse startide algus

13.30 autasustamine

OSAVÕTUKLASSID

Lühirajal: M,N 14, 16, 18, 20, 21, 35, 40, 45, 50, 55, 60, 65, 70, 75, 80

Teatejooksus: M,N 21

Teatevõistkonnad on 3-liikmelised.

LOOSIMINE

Klassidesse MN21 registreerunud võistlejatest paigutatakse EOL edetabeli absoluutarvestuse 10 esimest meest ja 6 esimest naist startijärjekorra lõppu edetabeliseisu pööratud järjestuses. Aluseks on edetabeli seis 8 päeva enne võistluspäeva. **STARDIINTERVALL** on kõikides võistlusklassides 2 minutit.

AUTASUSTAMINE

Eesti meistrivõistluste medali ja diplomiga autasustatakse individuaaldistantsidel võistlusklasside M14, N14, M16, N16, M18, N18, M20, N20, M21, N21 kolme paremat võistlejat, kes on Eesti Vabariigi kodanikud või Eesti pikaajalise elamisloaga (kolmandate riikide kodanikud) või Eesti alalise elamisõigusega (EU riikide kodanikud) võistlejad.

Eesti meistrivõistluste medalitega autasustatakse individuaaldistantsidel võistlusklassides MN35–80 kolme paremat võistlejat, kes on Eesti Vabariigi kodanikud ja/või EOLi klubide liikmed. Teatevõistlustel autasustatakse Eesti meistrivõistluste medalitega kolme paremat EOLi kuuluva klubi võistkonda. Üks võistkonna liige võib olla Eesti mittekodanikust klubi liige. Juhul kui väljaspool Eesti MV arvestust osalenud võistleja või võistkond tuleb kolme parema hulka, autasustatakse teda võistluse korraldaja poolt välja pandud esemelise auhinnaga.

VÖISTLUSKESKUS

Võistluskeskus asub Võru maakonnas, Rõuge vallas, Hintsiko külas. Võistluskeskuse koordinaadid: 57.592817, 26.706212. Tähistus algab Võru–Mõniste–Valga (67) teelt Parmupalus. Tähistuse alguse koordinaadid: 57.622152, 26.63749. Võistluskeskusesse viib tähistuse algusest 6 km kruusateed.

[ASUKOHAKAART](#)

MAASTIK JA KAART

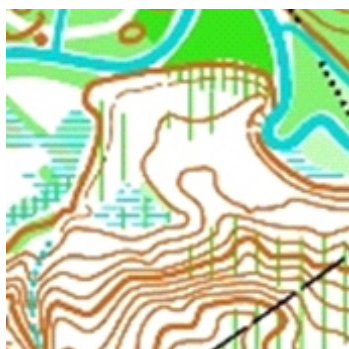
Maastik koosneb kuni 35-meetriste kõrguste vahedega Peeli jõe orust ning selle vähem liigestatud põhjakaldast ning künklikuma pinnamoega lõunakaldast. Läbitavus on valdavalt keskmine või hea, orulammil ja võsastunud raiesmikel halb. Teede ja radade võrk, v.a maastikku läbivad suuremad kruusateed, on hõre. Küngastevahelistes nõgudes leidub eri kõrgustel paiknevaid keskmise suurusega soid.

Ohukohad: Peeli jõe ületamine, avatud liiklusega teed, järsud nõlvad.

[Maastiku esmakaardistus](#) - kaardi autor Ilgvars Caune (Läti), 2023–24 a. Varasemalt on maastik olnud osaks MTÜ Seiklushunt 2021. a korraldatud Pähni [8h treeningrogaini maastikust](#).

Kaardi mõõtkava lühirajal 1:10 000 või 1:7500 sõltuvalt võistlusklassist. Teatevõistluse kaardi mõõtkava 1:10 000. Kõrgusjoonte vahe 2,5 m.

KAARDINÄIDISED



KEELUALA

Kuni võistluste toimumiseni on potentsiaalsetel võistlejatel keelatud viibida võistlusmaastikul. Keeluala asukoht:



MÄRKESÜSTEEM

SPORTident Air+ märkesüsteem. SI-kaardi rentimine võistluse korraldajalt maksab 1 eur/päev. Võistlusel on kasutusel ka GPS-jälgimissüsteem.

REGISTREERIMINE

Registreerimine kuni **3. juunini 2024*** veebilehel www.osport.ee

Teatevõistlusteks eelregistreerimisel tuleb soovitavalt näidata võistkonna esialgne nimeline koosseis. Võistkonna täpne koosseis koos jooksujärjestuse ja SI-kaartide numbritega tuleb nimetatud veebikeskkonnas esitada hiljemalt võistlusele eelneval päeval korraldaja poolt määratud kellaajaks (08. juuni kell 18.00).

Koos registreerimisega tuleb tasuda osavõtumaks Orienteerumisklubi Võru arveldusarvele EE391010402006021008 SEB pangas. Registreerimine jõustub alles pärast osavõtutasu laekumist võistlusi läbiviiva klubi arvelduskontole. Korraldajal on õigus osavõtutasu mitte maksnud võistlejaid starti mitte lubada.

* Võistluse korraldaja võib jätta individuaalvõistluse stardiprotokollki algusesse vabu kohti, mis eelregistreerimise tähtaja möödumisel kuni kahekordse stardimaksu eest jooksvalt täidetakse.

OSAVÕTUTASUD

Lühirajal:

M,N 14, 16, 18, 20 – 8 EUR

M,N 21 – 20 EUR

M,N 35-60 – 16 EUR

M,N 65+ – 11 EUR

Teatejooksus (võistkonna kohta):

M,N 21 – 60 EUR

RADADE ESIALGSED PIKKUSED

LÜHIRADA

Klass	Pikkus (km)	Klass	Pikkus (km)
M14	1.8	N14	1.8
M16	2.5	N16	2.2
M18	3.2	N18	2.8
M20	4	N20	3.2
M21	5.5	N21	4.5
M35	4	N35	3.2
M40	3.5	N40	2.8
M45	3.5	N45	2.8
M50	3.2	N50	2.5
M55	3.2	N55	2.5
M60	3	N60	2.3
M65	2.7	N65	2
M70	2.3	N70	1.8
M75	2	N75	1.5
M80	1.8	N80	1.5

TEADE

Pikkus ühe vahetuse kohta

Klass	1. ja 3. vahetus (km)	2. vahetus (km)
N21	6	4.5
M21	7.5	5.5

STARDID

Lühiraja startid asuvad kuni 2 km kaugusel võistluskeskusest, teatevõistluse start võistluskeskuses. Stardinumbrid on lühirajal kohustuslikud MN21E klassides, teatevõistlusel kõigil võistlejatel.

PESEMINE, TOITLUSTAMINE JA PARKIMINE

Võistluskeskuses puhvet. Parkimisvõimalused sõltuvad ilmastikuoludest, kuiva ilma korral niidetud heinamaal, hind 2 EUR sõiduki ja päeva kohta. Kui heinamaal parkimine ei osutu võimalikuks, siis toimub tasuta parkimine maantee servas. Võistluskeskuses on ujumiseks sobiv tiik.

MAJUTUSVÕIMALUSTE INFO

Majutusvõimalused võistluskeskuse lähiümbruses:

- * [Krabi mõisamaja põrandamajutus või voodikoht](#) u 9 km võistluskeskusest, tel +372 53736444 Jaana.
- * [Hotell „Kubija“ Võrus](#), tel. +372 50 45 745
- * [Rõuge Suurjärve Külalistemaja](#), +372 52 43 028
- * [Ala-Rõuge külalistemaja](#), +372 522 6384
- * Muud võimalused @ [VisitVoru](#)

VÕISTLUSE KORRALDAJA

OK VÕRU, www.okvoru.ee

Peakorraldaja: Sixten Sild, tel 506 8377, sixtensild@gmail.com

Rajameister: Markus Puusepp (OK Võru)

EOL volinik: Mihkel Järveoja (OK Põlva Kobras)

INFO

- * lõplikud rajapikkused ja täpsem info võistluse kohta avaldatakse hiljemalt 2 päeva enne võistlust võistluste kodulehel.
- * Võistluse kodulehekülg - www.okvoru.ee/emv2024
- * [2024. a Eesti orienteerumisjooksu meistrivõistluste üldjuhend](#)
- * [Eesti Orienteerumisliidu võistlusreeglid](#)

TERE TULEMAST KATÕSILLAMÕTSA!

